

# EL VIVER

## BADALONA CENTRE



### SUPERFICIES

Sup. útil interior 107.45 m<sup>2</sup>

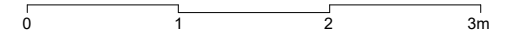
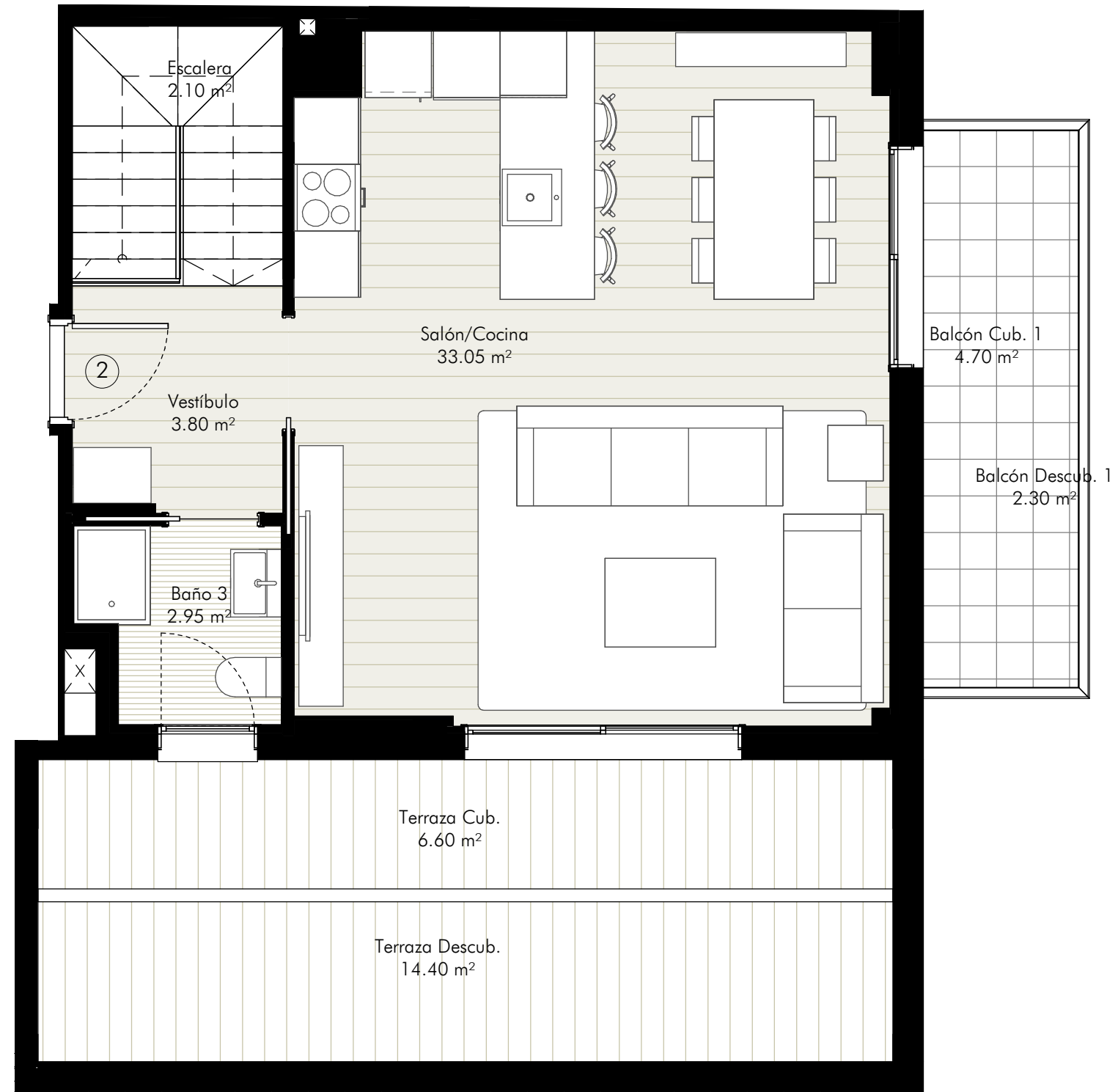
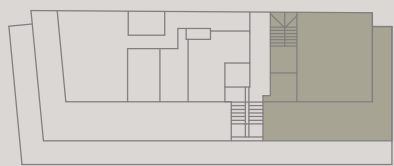
Sup. útil exterior 54.60 m<sup>2</sup>

**Sup. útil total 162.05 m<sup>2</sup>**

Sup. construida interior 131.09 m<sup>2</sup>

Sup. construida exterior 67.48 m<sup>2</sup>

**Sup. construida total 198.57 m<sup>2</sup>**



Observaciones: Aparcament Blanch Rabat SL podrá realizar las modificaciones que estime necesarias por exigencias de orden técnico, comercial, jurídico o de disponibilidad. Las superficies detalladas son aproximadas. El equipamiento de la vivienda será el indicado en la memoria de calidades, no siendo objeto de entrega el mobiliario, ha sido representado a efectos meramente decorativos.

# EL VIVER

## BADALONA CENTRE



### SUPERFICIES

Sup. útil interior 107.45 m<sup>2</sup>

Sup. útil exterior 54.60 m<sup>2</sup>

**Sup. útil total 162.05 m<sup>2</sup>**

Sup. construida interior 131.09 m<sup>2</sup>

Sup. construida exterior 67.48 m<sup>2</sup>

**Sup. construida total 198.57 m<sup>2</sup>**

